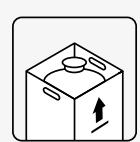


Чтобы голова была на месте – прочти инструкцию раз двести



ПЭТ-кеги под высоким давлением – взрывоопасны!

Будьте осторожны, соблюдайте инструкцию.



Положение кеги всегда строго вертикальное



На всех этапах обязательно применение индивидуальной защиты лица



Не наклоняйтесь над ПЭТ-кегой



Не допускайте контакта с острыми предметами



Опасно!
– наклонять
– ронять
– бросать

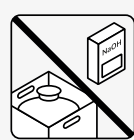


Не вынимайте кегу из короба. он защищает от повреждений и солнечных лучей

Транспортировка, хранение:



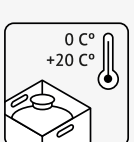
Не перемещайте заполненные кеги по скользкому полу



Контакт кеги с чистящими средствами (щелочью) опасен!



Не поднимайте кегу на высоту более 1.5м



Рекомендуемая температура хранения кеги 0 - +20 С



Носите и перемещайте короб только вдвоем

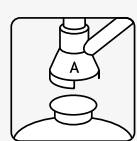


Не храните на солнце и вблизи нагревательных приборов

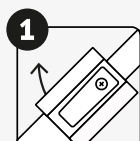
Подключение и использование:



Розлив с давлением CO₂ более 3 бар запрещен



Используйте ПЭТ-кегу только с разливающими головками соответствующего типа



Перед подключением отключите CO₂ в разливающем устройстве



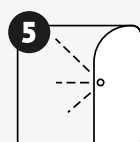
Убедитесь в отсутствии повреждений, посторонних предметов, грязи, на фитинге и посадочной поверхности



Обработайте крышку дезинфицирующим раствором



Надените и отцентрируйте разливающую головку. Если разливающая головка одевается с трудом, значит она неисправна!



Убедитесь в отсутствии утечек продукта и газа. (без шипения)

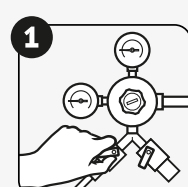
Запрещено!

Часто снимать разливающую головку

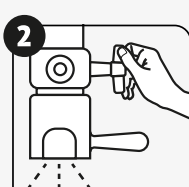
Двигать и вращать кегу за ручку разливающей головки

Откручивать клапан

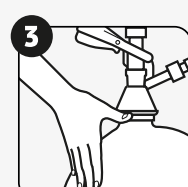
Внимание – пустая кега всё еще под давлением! Сбрось давление до снятия разливающей головки.



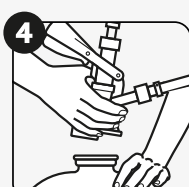
Закройте подачу CO₂



Откройте разливной кран и сбавите давление



Нажмите на кегу, убедитесь, что она мягкая



Снимите разливающую головку с фитинга кеги

2018

Январь

пн	вт	ср	чт	пт	сб	вс
	1	2	3	4	5	6
7	8	9	10	11	12	13
14	15	16	17	18	19	20
21	22	23	24	25	26	27
28	29	30	31			

Март

пн	вт	ср	чт	пт	сб	вс
			1	2	3	4
5	6	7	8	9	10	11
12	13	14	15	16	17	18
19	20	21	22	23	24	25
26	27	28	29	30	31	

Май

пн	вт	ср	чт	пт	сб	вс
	1	2	3	4	5	6
7	8	9	10	11	12	13
14	15	16	17	18	19	20
21	22	23	24	25	26	27
28	29	30	31			

Июль

пн	вт	ср	чт	пт	сб	вс
						1
2	3	4	5	6	7	8
9	10	11	12	13	14	15
16	17	18	19	20	21	22
23	24	25	26	27	28	29
30	31					

Сентябрь

пн	вт	ср	чт	пт	сб	вс
					1	2
3	4	5	6	7	8	9
10	11	12	13	14	15	16
17	18	19	20	21	22	23
24	25	26	27	28	29	30

Ноябрь

пн	вт	ср	чт	пт	сб	вс
			1	2	3	4
5	6	7	8	9	10	11
12	13	14	15	16	17	18
19	20	21	22	23	24	25
26	27	28	29	30		

Февраль

пн	вт	ср	чт	пт	сб	вс
			1	2	3	4
5	6	7	8	9	10	11
12	13	14	15	16	17	18
19	20	21	22	23	24	25
26	27	28				

Апрель

пн	вт	ср	чт	пт	сб	вс
						1
2	3	4	5	6	7	8
9	10	11	12	13	14	15
16	17	18	19	20	21	22
23	24	25	26	27	28	29
30						

Июнь

пн	вт	ср	чт	пт	сб	вс
				1	2	3
4	5	6	7	8	9	10
11	12	13	14	15	16	17
18	19	20	21	22	23	24
25	26	27	28	29	30	

Август

пн	вт	ср	чт	пт	сб	вс
		1	2	3	4	5
6	7	8	9	10	11	12
13	14	15	16	17	18	19
20	21	22	23	24	25	26
27	28	29	30	31		

Октябрь

пн	вт	ср	чт	пт	сб	вс
1	2	3	4	5	6	7
8	9	10	11	12	13	14
15	16	17	18	19	20	21
22	23	24	25	26	27	28
29	30	31				

Декабрь

пн	вт	ср	чт	пт	сб	вс
					1	2
3	4	5	6	7	8	9
10	11	12	13	14	15	16
17	18	19	20	21	22	23
24	25	26	27	28	29	30
31						